



# Semsan

POMPA MAKİNA SANAYİİ TİC. LTD. ŞTİ.

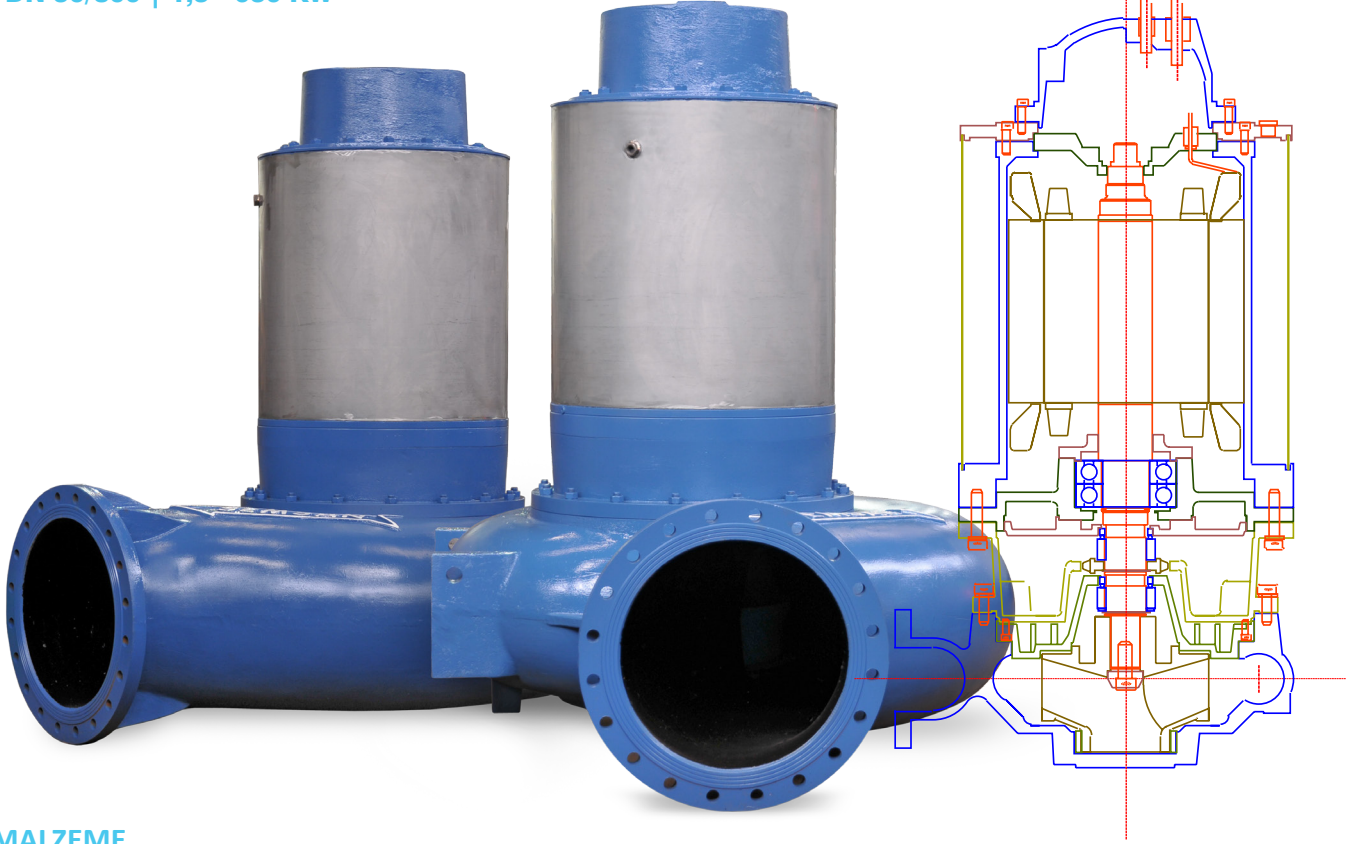
## POMPA, VANA VE BARAJ EKİPMANLARI ATIKSU DALGIÇ POMPA



# ATIKSU DALGIÇ POMPA

DN 50/800 | 1,3 - 630 KW

ATIKSU DALGIÇ POMPA



## MALZEME

- Motor yuvası; sfero döküm GGG 40/50
  - Soğutma ceketli; ST 37 - 2
  - Motor mili; AISI 420 X20Cr13
  - Bağlantı elemanları; AISI 316
  - Salyangoz; sfero döküm GGG 40/50
  - Fan; sfero döküm GGG 40/50
- Islak montaj için
- Pedestal; sfero döküm GGG 40/50
  - Bağlantı elemanları; Galvanizli çelik
  - Boru bağlantı yuvası; sfero döküm GGG 40/50
- Kuru montaj için;
- Pompa montaj sehpası ST37 - 2Motor Gövdesi Sfer

## ÖZELLİKLER

- Basma ağızı çapı DN50 - 800
- Motor gücü; 1,3 - 630 kW
- Çalışma voltajı; 380 V 50 Hz (3 phase)
- İzolasyon sınıfı; H
- Koruma sınıfı; IP68
- Yol verme şekli; Yıldız üçgen, direkt, soft starter
- Kablo cinsi; H07RNF
- Standart kablo uzunluğu; 10 metre
- Mekanik salmastra SiC - SiC / W - C

## DİZAYN

- TS 12599 belgeli.
- 380 V 50 Hz 3 fazlı sincap kafes motor
- Motor yalıtım sınıfı H
- Motor izolasyonu IP68
- 1,3 - 7,5 kW soğutma kanatlı (istenirse soğutma ceketli yapılabilir)
- 11 - 630 kW kapalı devre soğutma sistemli
- Elektrik motoru ile pompa arasındaki yağ haznesinde DI sızdırmazlık sensörü
- Bakım ve yağlama gerektirmeyen rulmanlar
- Kontrablok ya da vorteks fan seçenekleri
- Motor sargılarını aşırı ısınmalara karşı korumak için Termistör ısı sensörü
- Paslanmaz çelik shaft
- İsteğe bağlı olarak komple paslanmaz çelik imalat
- Akışkan cinsine göre özel imalat
- Kuru, ıslak, yatay ve dikey montaj edilebilme özelliği
- Epoksi kaplama

## FAN TİPLERİ

- Kapalı Fan
- Tek kanat- iki kanat - üç kanatlı büyük katı madde geçirgenliğine sahip fanlar
- Tek kanat - iki kanat contrablock(CB)
- Açık Fan
- Vortex Fan



**KLEMENS KUTUSU KAPAĞI**  
**TERMINALS COVER**  
 GJS400.15 / GJS500.7 / GG25  
 AISI304 / AISI316  
 IP68

**MOTOR KAPAĞI**  
**MOTOR COVER**  
 GJS400.15 / GJS500.7 / GG25  
 AISI304 / AISI316  
 IP68

**STATOR**  
 1,3 - 630 kW  
 IE2 / IE3 / IE4 PREMIUM EFFICIENCY  
 H CLASS / F CLASS  
 THERMISTOR

**ROTOR**

**MOTOR GÖVDESİ**  
**MOTOR Gövde**  
 GJS400.15 / GJS500.7 / GG25  
 AISI304 / AISI316

**SOĞUTMA CEKETİ**  
**COOLING JACKET**  
 GJS400.15 / GJS500.7 / GG25  
 ST37-2 / AISI304 / AISI316

**RULMAN YATAĞI**  
**BEARING**  
 GJS400.15 / GJS500.7 / GG25  
 AISI304 / AISI316

**SİRKULASYON FANI**  
**CIRCULATION IMPELLER**  
 GJS400.15 / GJS500.7 / GG25  
 AISI304 / AISI316

**YAĞ HAZNESİ**  
**COOLING OIL RESERVOIR**  
 DI Sealing Sensor(Water Leakage Sensor)  
 GJS400.15 / GJS500.7 / GG25  
 AISI304 / AISI316

**SALMASTRA GÖVDESİ**  
**SEALING Gövde**  
 SiC / SiC (Silisium Carbide)  
 W / C (Tungsten Carbide)

**FAN**  
**IMPELLER**  
 OPEN / CLOSED / VORTEX / CONTRABLOCK  
 CERAMIC COATING  
 GJS400.15 / GJS500.7 / GG25  
 AISI304 / AISI316

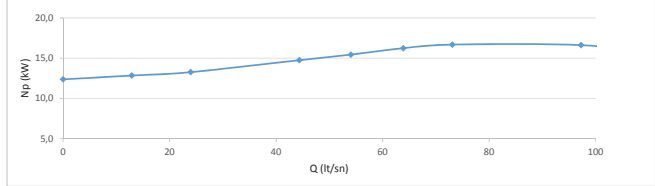
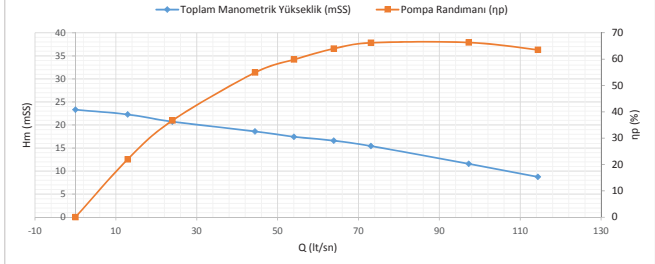
**AŞINMA HALKASI**  
**WEAR RING**  
 AISI304 / AISI316 / Bronze

**SALYANGOZ**  
**PUMP SNAIL**  
 DN80 - DN800  
 GJS400.15 / GJS500.7 / GG25  
 AISI304 / AISI316

**SUBMERSIBLE SEWAGE PUMP PERFORMANCE EFFICIENCY TEST REPORT**

Teklif No	HİDROLİK VERİLER			ELEKTRİK VERİLER		
Pompa Modeli	ASP 100 260 M185.4	Debi (Q)	77,7 lt/sn	Motor Gücü (N)	18,5 kW	
İmal Yılı / Seri No	2016 / KUTLAR 002	Yükseklik (Hm)	15 mSS	Devir (n)	1475 d/dak	
Test Tarihi / Saati	22.02.2016 / 16.57	Randıman (np)	66 %	Motor Randımanı	91,3 %	
Test No	1	Basma Ağzı (DN)	150 mm	TEST STANDI VERİLERİ		
Özel Notlar: Pedestalli,		Fan Tipi	2 kanat açık	Boru Çapı (DN)	0,13 mt	
		Fan Çapı	270	Su Seviyesi (m3)	1,4 mt	

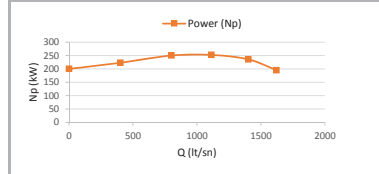
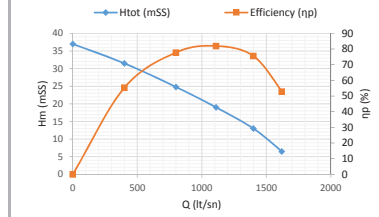
Debi (Q)	lt/sn	0	13	24	44	54	64	73	97	114
Basınç Transmitteri	mt.	21,9	20,8	19,2	16,6	15,2	14,0	12,5	7,4	3,6
Toplam Güç (N)	kW	13,6	14,1	14,5	16,2	16,9	17,8	18,3	18,2	16,9
Hız (V)	m/sn	0,00	0,97	1,80	3,34	4,07	4,81	5,51	7,33	8,62
Hız Yükseklik Farkı	mt.	0	0,0482	0,166	0,57	0,845	1,181	1,545	2,736	3,784
Toplam Manometrik Yükseklik (mSS)	Hm	23	22	21	19	17	17	15	12	9
MI Gücü (Np)	kW	12,4	12,8	13,3	14,8	15,4	16,3	16,7	16,6	15,4
Pompa Randımanı (np)	%	0	22	37	55	60	64	66	66	63,51



**SUBMERSIBLE SEWAGE PUMP PERFORMANCE CURVE**

Customer		Order No	
		Date	23.08.2016

PUMP SPECIFICATIONS			MOTOR SPECIFICATIONS		
Model	ASP100-260 M3150 / 8	Suction / Discharge	DN 500	Motor Power (N)	315 kW
Flow Rate (Q)	4000 m <sup>3</sup> /h	Impeller Type	3 Ch Closed	Speed (n)	740 d/dak
Flow Rate (Q)	1111,1 lt/sn	Impeller Dia	660 mm	Operation Voltage	380 V
Head (Hm)	19 mSS	Solid Size	120 mm	Frequency	50 Hz
Operation Temp.	40 °C	Efficiency (np)	82 %	Insulation Class	H Class
Protection Class	IP68	Power (N)	252,4 Kw	Cable Length	10 mt

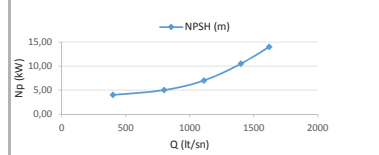


**MATERIAL**

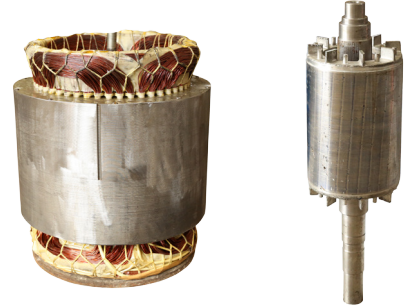
Body : GJS 400/15 (GGG 40) - Ductile Iron  
 Pump Snail : GJS 400/15 (GGG 40) - Ductile Iron  
 Impeller : GJS 400/15 (GGG 40) - Ductile Iron  
 Shaft : AISI 420 (X20Cr13) Stainless Steel  
 Sealing : SIC / SIC

**DESIGN**

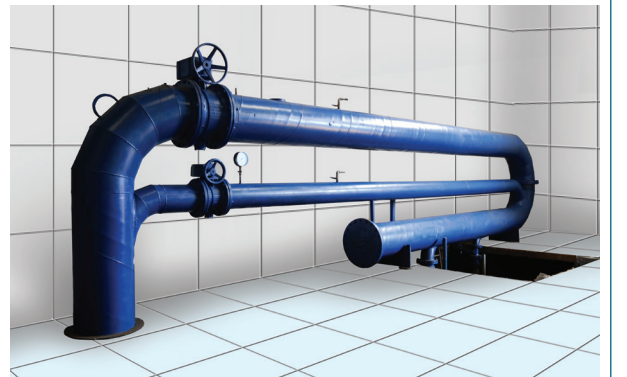
- \* Thermistor Temperature Sensor for Protect Over Heating of Motor.
- \* DI Sealing Sensor in the Oil Reservoir Between \* The Electric Motor and the Pump
- \* Closed Circuit Cooling System
- \* Cooling Jacket for Dry Mounting
- \* Double Mechanical Seal for Pump Sealing
- \* Maintenance Free Bearings



**IE3 Premium Efficiency**



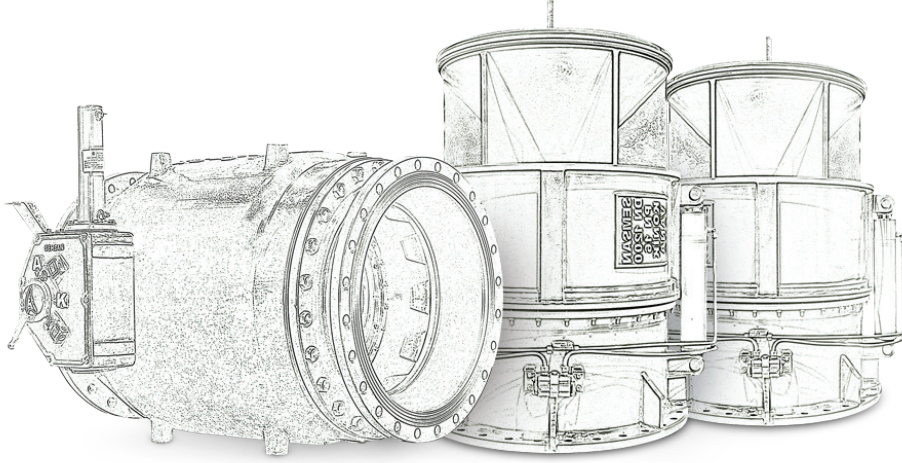
**EN ISO 9906  
POMPA TEST  
STANDI**







POMPA, VANA & BARAJ  
EKİPMANLARI  
ÜRÜN KATALOĞU



**SEMSAN POMPA MAKİNA SANAYİ VE TİCARET LTD. ŞTİ.**

Adres : Organize Sanayi Bölgesi Erdoğın Cebeci Bulvarı.  
No:42/B Kutlukent / SAMSUN / TURKEY  
Telefon : +90 362 266 88 33  
Faks : +90 362 266 88 58  
E-mail : [semsan@semsan.com.tr](mailto:semsan@semsan.com.tr)  
Web : [www.semsan.com.tr](http://www.semsan.com.tr)

